



## INFORMATIONS PRATIQUES :



- |  |  |
|--|--|
| <ul style="list-style-type: none"> <li>- Temps de visite 1h30</li> <li>- Parking gratuit + parking à vélo</li> <li>- Aire de pique-nique</li> <li>- Accès Loire à vélo</li> <li>- A 15 minutes de l'Aquarium</li> <li>- Vestiaires, casiers</li> <li>- Boutique</li> <li>- 100% accessible aux personnes à mobilité réduite</li> <li>- Animaux non autorisés</li> <li>- Consigne poussettes</li> </ul> | <ul style="list-style-type: none"> <li>- Temps de visite 1h30</li> <li>- Parking gratuit + parking à vélo</li> <li>- Aire de pique-nique</li> <li>- Accès Loire à vélo</li> <li>- A 15 minutes des Mini-Châteaux</li> <li>- Vestiaires, casiers</li> <li>- Boutique</li> <li>- 100% accessible aux personnes à mobilité réduite</li> <li>- Animaux non autorisés</li> <li>- Consigne poussettes</li> </ul> |
|--|--|



## GROUPES



Parc Mini-Châteaux  
Boulevard Saint-Denis-Hors  
37 400 AMBOISE  
[www.parcminichateaux.com](http://www.parcminichateaux.com)



Grand Aquarium de Touraine  
Lieu-dit les Hauts Boeufs, Route de l'Aquarium  
37 400 LUSSAULT-SUR-LOIRE  
[www.grandaquariumdetouraine.com](http://www.grandaquariumdetouraine.com)



## BROCHURE



### RÉSERVATIONS

Centrale de réservation :  
Lieu-dit les Hauts Boeufs

Route de l'Aquarium  
37 400 LUSSAULT-SUR-LOIRE  
[resa@grandaquariumdetouraine.com](mailto:resa@grandaquariumdetouraine.com)  
Tél 02 47 23 44 57



### PRÈS DE CHEZ VOUS

Tours : 20 min  
Blois : 45 min  
Orléans : 1h  
Le Mans : 1h30  
Paris : 2h30

### ACCÈS DEPUIS TOURS

RD 751

Entre Montlouis/Loire  
et Amboise

### ACCÈS DEPUIS PARIS

A10

Sortie N°18  
Direction Amboise



### CONDITIONS GÉNÉRALES DE VENTE (EXTRAITS)

Parcs de Touraine et Val de Loire  
Les présentes conditions particulières de vente précisent les conditions générales résultant des dispositions du décret n°94-490 du 15 juin 1994 pris en application de la loi n°92-645 du 13 juillet 1992 fixant les conditions d'exercice des activités relatives à l'organisation et à la vente de voyage ou de séjour dûment applicables au titre des présentes. La SNC PARCS DE TOURAINE ET VAL DE LOIRE est propriétaire et exploitante d'un espace de loisirs et d'attractions à vocation familiale, sis les Hauts Boeufs - BP 319 - 37400 Lussault-sur-Loire dénommé «Grand Aquarium de Touraine» et d'un espace de loisirs et d'attraction à vocation familiale, sis Route de Chenonceaux - 37400 Amboise, dénommé «Mini-Châteaux».

**CONDITIONS PARTICULIÈRES APPLICABLES À LA RÉSERVATION ET À L'ACHAT DE TITRES D'ACCÈS AUX ESPACES DE LOISIRS DE PARCS DE TOURAINE ET VAL DE LOIRE** (avec ou sans combinaison).

**I. 1. Tarification :** Les prix précisés par les présentes sont exprimés en euros. Ils sont susceptibles d'être révisés après la parution de ceux-ci et à tout moment de la saison d'ouverture au public des espaces de loisirs de PARCS DE TOURAINE ET VAL DE LOIRE, telle qu'elle est précisée dans la brochure commerciale.

**I. 1. 2. Billetterie datée :** Les tarifs de billetterie datés, sont applicables à tout achat de titres d'entrée aux espaces de loisirs de PARCS DE TOURAINE ET VAL DE LOIRE, pour des groupes rassemblant un minimum de 20 personnes (enfants et adultes confondus) payantes à date fixe.

**I. 2. Conditions de réservation**

**I. 2. 1. Conditions applicables à la billetterie datée :** La réservation doit être effectuée trois semaines au moins avant la date de la visite du groupe sur le site. Pour être validée, la réservation doit être confirmée par écrit (mail ou courrier), sous forme d'émission d'une facture pro-forma, tenant lieu de contrat, par le Service Réservations de la SAS PARCS DE TOURAINE ET VAL DE LOIRE, ou toute autre personne physique ou morale désignée par la SAS PARCS DE TOURAINE ET VAL DE LOIRE pour enregistrer les réservations en son nom et pour son compte, sous réserve de disponibilité. Toute réservation de groupes précise obligatoirement le nombre de visiteurs (adultes, jeunes et enfants de moins de 12 ans), les produits éventuellement combinés (Grand Aquarium de Touraine, Mini-Châteaux et autres produits complexes). Les réservations ne sont définitivement prises en compte par la SAS PARCS DE TOURAINE ET VAL DE LOIRE qu'après versement d'un acompte minimum de 30% du montant de la réservation. Le solde est payable au plus tard le jour de la visite.

**I. 3. Modification ou annulation**

**I.3.1. Modification du fait du client :** Les demandes de modification de réservation doivent être effectuées par écrit (mail ou courrier). De convention expresse, les modifications acceptées sont celles qui ont fait l'objet d'un accord exprès (par écrit) de la part du Service Réservations de la SAS PARCS DE TOURAINE ET VAL DE LOIRE. Les conditions de règlement sont celles applicables à la réservation

éventuellement mise à jour. Les acomptes d'ores et déjà versés, au jour de la demande de modification, à la SAS PARCS DE TOURAINE ET VAL DE LOIRE sont réputés acquis et ne peuvent faire l'objet d'un remboursement que dans le cadre des dispositions ci-après, «annulations». Lorsqu'une modification de réservation, dûment acceptée par le Service Réservations de la SAS PARCS DE TOURAINE ET VAL DE LOIRE, génère une augmentation de prix, le montant supplémentaire est intégré directement dans la facture établie par le Service Réservations de la SAS PARCS DE TOURAINE ET VAL DE LOIRE. En cas de demande de modification de date concernant de la billetterie datée, d'ores et déjà facturée, la SAS PARCS DE TOURAINE ET VAL DE LOIRE perçoit à titre de frais de gestion une somme de 30 euros TTC. Cette somme est directement intégrée dans la facture établie par le Service Réservations de la SAS PARCS DE TOURAINE ET VAL DE LOIRE.

**I. 3. 2 - Annulation d'un groupe et conditions de remboursement des billets datés pour les groupes :**

- Annulation totale d'un groupe. Toute annulation totale d'un groupe doit être indiquée le plus tôt possible par écrit au Service Réservations de la SAS PARCS DE TOURAINE ET VAL DE LOIRE, et en tout état de cause avant la date de la visite.

- Annulation partielle d'un groupe. Dans le cas où le nombre de participants d'un groupe serait réduit à un nombre inférieur au nombre minimum requis pour la catégorie de billets datés commandés, la SAS PARCS DE TOURAINE ET VAL DE LOIRE facture les billets commandés par le client au tarif éventuellement applicable en fonction du nombre de participants. Ainsi, le nombre de participants est réduit à moins de 20 personnes, les billets sont facturés au client au tarif public billetterie individuelle non datée. Nous consulter pour les Conditions Générales de Ventes complètes.





## GRAND AQUARIUM DE TOURAINE

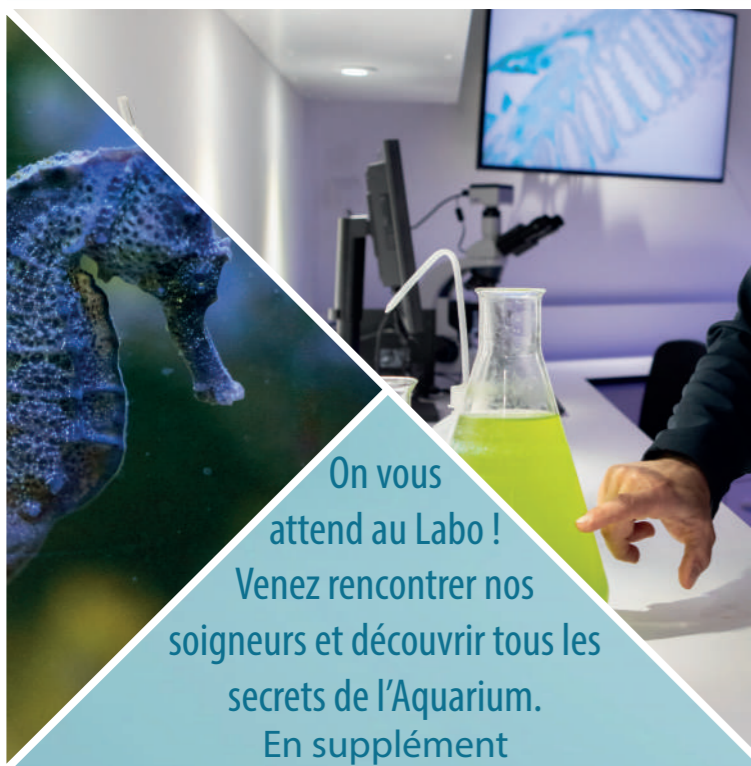


3 écosystèmes

300 espèces

2 500 animaux

2 millions de litres d'eau



On vous attend au Labo !  
Venez rencontrer nos soigneurs et découvrir tous les secrets de l'Aquarium.  
En supplément



LE PLUS GRAND AQUARIUM D'EAU DOUCE DE FRANCE

## DU DIVERTISSEMENT PAR TOUS LES TEMPS !

### COMBINEZ VOTRE JOURNÉE !



#### Quels sont les avantages de la sortie groupe ?

- Tarifs préférentiels
- 1 adulte gratuit pour 20 adultes payants
- Si venue en bus, visite gratuite pour le chauffeur

### TARIFS TTC

	Adulte (+ 18 ans)	Jeune (13 à 18 ans inclus)	Enfant (4 à 12 ans inclus)
Visite libre de l'Aquarium	12€50	12€	10€
Visite guidée de l'Aquarium	16€50	16€	14€
Visite libre de Mini-Châteaux	12€50	12€	10€
Aquarium + Mini-Châteaux	21€	20€	16€

Tarif commissions revendeurs 8% sur le tarif CE (nous contacter pour plus de précisions)

### DES JOURNÉES À THÈME POUR DES MOMENTS HORS DU TEMPS



#### GOURMANDE CURIOSITÉ

avec le conservatoire de la confiserie d'Amboise

NOUVEAUTÉ !

Matin : Visite du Parc Mini-Châteaux ou de l'Aquarium 1h30

Après-midi : Visite du conservatoire : atelier et musée 1h30  
Fabrication de sucettes uniquement pour les enfants et à partir de 8 enfants par groupe



#### DERNIÈRE DEMEURE DE LÉONARD

au Clos Lucé

Matin : Visite du Parc Mini-Châteaux ou de l'Aquarium 1h30

Après-midi : Visite du parc du Clos Lucé à Amboise, la dernière demeure de Léonard de Vinci 2h



#### VOYAGE EN SAFARI TRAIN

avec la réserve de Beaumarchais

Matin : Visite du Parc Mini-Châteaux ou de l'Aquarium 1h30

Après-midi : Visite de la réserve animale de Beaumarchais à Autrèche et balade en petit train sur les plaines d'élevage (bisons, cerfs, sangliers...) 1h45



#### SUR LES BORDS DU CHER

avec la Bélandre

Matin : Visite du Parc Mini-Châteaux ou de l'Aquarium 1h30

Après-midi : Croisière du le Cher, passage sous les arches du château de Chenonceau 1h. Embarcation à Chisseaux

### TARIFS TTC

JOURNÉES À THÈME	Adulte (+ 18 ans)	Enfant (2 à 18 ans inclus)
Sur les bords du Cher	22€	17€
Voyage en Safari Train	22€	17€
Dernière demeure de Léonard	24€	19€
Gourmande curiosité	18€	13€

Tarif commissions revendeurs 8% sur le tarif CE (nous contacter pour plus de précisions)

UNE PARENTHÈSE LUDIQUE !

## PARC MINI-CHÂTEAUX



41 maquettes

2 hectares de parc



Reproductions à l'échelle 1/25e

2 500 arbustes taillés en forme de bonzaï

UN CONDENSÉ D'HISTOIRE DU VAL DE LOIRE DANS UN CADRE ENCHANTEUR